

113
Créditos
en Total*

Y además... haciendo nuestro curso **conseguirás:**

- ✓ **Master Universitario Título Propio por la UCAV**
- ✓ **Curso Universitario Experto Título Propio por la Universidad de León**

**INCLUIDO TODO
EN EL PRECIO**



universidad
de León

Información Curso EIR



www.ifses.es
secretaria@ifses.es



Info Pág 2

**SEDES
IFSES**
OPOSICIONES ENFERMERÍA



SEDES IFSES

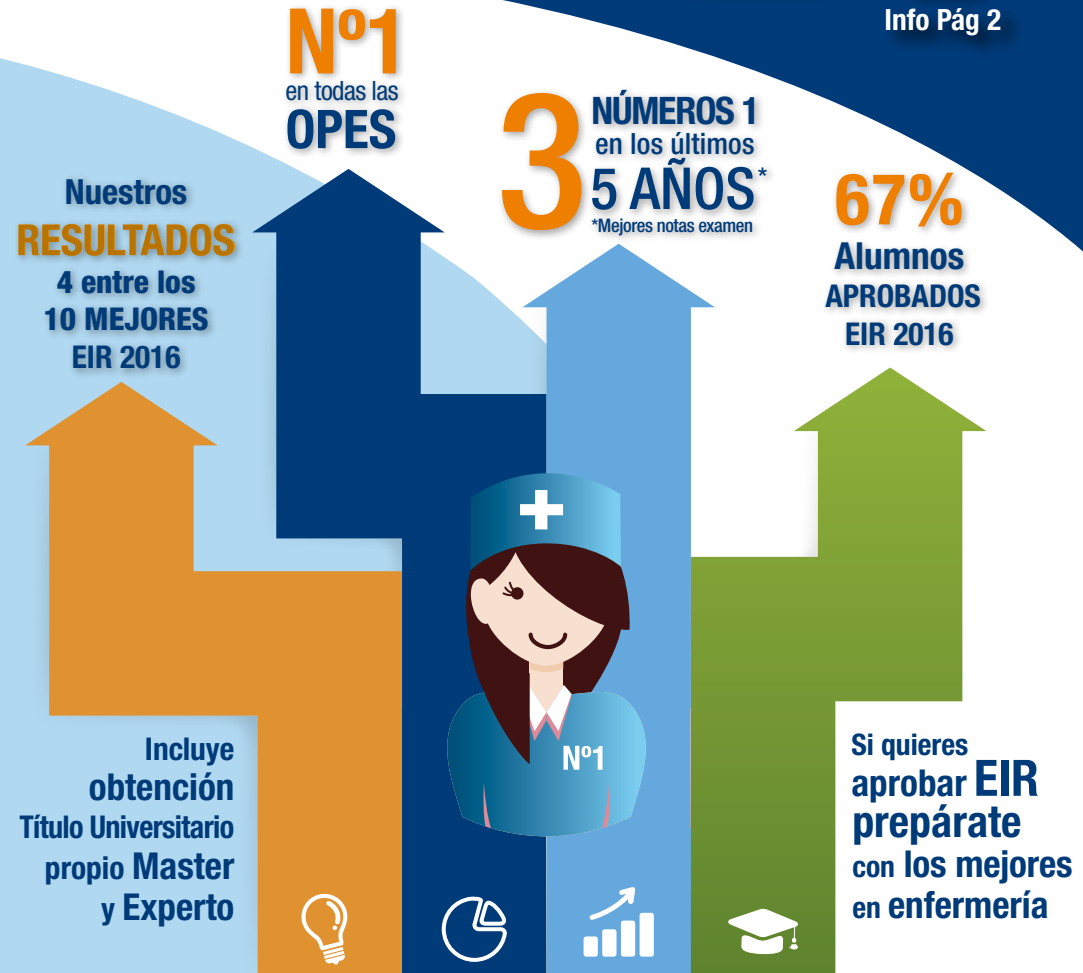
Albacete
Almería
Barcelona
Bilbao
Ciudad Real

La Coruña
Las Palmas
Madrid
Málaga
Mallorca

Murcia
Sta. Cruz de Tenerife
Santander
Sevilla
Teruel

Valencia
Valladolid
Zaragoza

La apertura de estas
y otras sedes está
sujeta a la obtención
de un número mínimo
de alumnos.





Nueva APP IFSES de simulacros de examen

Ponte a prueba haciendo simulacros de examen IFSES de manera gratuita, solo tienes que descargar la aplicación móvil disponible para Apple y Android. Busca en Apple Store o Google Play la App IFSES Simulacros, y compara tu nivel con el resto de opositores.

Fases de preparación del curso

El curso está diseñado para seguir la metodología de preparación **IFSES**, que os permitirá no solo sacar la plaza que buscáis, sino obtener un muy buen número de orden para poder elegir la unidad docente que queráis. El curso se iniciará en el mes de marzo y finalizará con la fecha de examen (aproximadamente a finales de enero).

El **Curso de Preparación** se divide en “**tres fases**”. Cada una de ellas cuenta con una serie de objetivos:

1ª Fase de preparación

En esta primera fase los alumnos entráis en contacto con los temas. Estos se verán de forma desarrollada y se buscará que comprendáis adecuadamente los conceptos. Comenzareis a esquematizar y extraer lo fundamental de cada tema y a entender lo imprescindible para el examen (fase de comprensión).

Se inicia en **marzo** y se prolonga hasta **septiembre**.

Se memorizará lo realmente importante. Para ello emplearéis el manual **IFSES**, que os facilitará el repaso y la memorización. Tendréis acceso a nuestro área de alumnos en la que podréis participar en los distintos foros, realizar consultas a los tutores online, consultar exámenes, simulacros, ver videotutoriales de los temas, . . . etc. En nuestra plataforma de simulacros podréis ir viendo vuestras evolución de estudio a lo largo del curso.

2ª Fase fijación de ideas

Se profundiza en cada asignatura, dejando los conceptos claros y memorizando lo realmente importante, dejando fuera lo accesorio y lo que no preguntan. Es la fase de memorización y para que resulte útil es preciso haber trabajado previamente y de forma adecuada la primera vuelta. En esta fase se intensifica la realización de test y su técnica. Se entrega el temario con las últimas actualizaciones resumido,. Esta fase se realiza de **septiembre a diciembre**

3ª Fase repaso intensivo

Se desarrolla **durante el mes antes del examen** y es la fase de repaso de todo lo acumulado durante las dos vueltas anteriores. Se os entrega una planificación de estudio final y los últimos consejos para afrontar el examen con total seguridad.

Las asignaturas

No existe un temario cerrado por lo que os pueden preguntar sobre cualquier cosa. No obstante, existen ciertos temas comunes que se repiten año tras año y que nos permiten optimizar la preparación para contestar de forma correcta el máximo de preguntas. Para ello, tratamos de dar mayor peso a aquellos temas que son más preguntados a lo largo del tiempo como son: Enfermería Médico Quirúrgica, Salud Pública, Enfermería Comunitaria, Fundamentos de Enfermería y Enfermería Obstétrico Ginecológica.


A estas asignaturas se les da mayor preponderancia en tiempo y preparación, pero es imprescindible llevar bien estudiadas todas, pues en ocasiones las que marcan diferencias son las asignaturas con menos peso en el examen.

Con este temario totalmente actualizado por nuestros profesionales, trabajando de forma adecuada los test y siguiendo las orientaciones de nuestros tutores y profesores podréis obtener un muy buen número de orden en el examen.

Los temas

- Tema 01** Legislación y ética
- Tema 02** Administración sanitaria
- Tema 03** Bioestadística
- Tema 04** Investigación
- Tema 05** Anatomofisiología
- Tema 06** Bioquímica. Equilibrio hidroelectrolítico
- Tema 07** Técnicas y procedimientos de enfermería
- Tema 08** Nutrición y dietética
- Tema 09** Fundamentos de enfermería
- Tema 10** Farmacología
- Tema 11** Enfermería psiquiátrica y de salud mental
- Tema 12** Enfermería psicosocial
- Tema 13** Enfermería maternal
- Tema 14** Enfermería pediátrica
- Tema 15** Cuidados de enfermería en el paciente geriátrico
- Tema 16** Cuidados de enfermería en el paciente oncológico
- Tema 17** Cuidados de enfermería en el paciente infectocontagioso

- Tema 18** Cuidados de enfermería en el paciente quirúrgico
- Tema 19** Urgencias y emergencias
- Tema 20** Enfermería médico-quirúrgica de cardiovascular
- Tema 21** Enfermería médico-quirúrgica de respiratorio
- Tema 22** Enfermería médico-quirúrgica de neurosensorial
- Tema 23** Enfermería médico-quirúrgica de nefrología y urología
- Tema 24** Enfermería médico-quirúrgica de digestivo
- Tema 25** Enfermería médico-quirúrgica de endocrinología
- Tema 26** Enfermería médico-quirúrgica de traumatología
- Tema 27** Enfermería médico-quirúrgica de dermatología
- Tema 28** Enfermería médico-quirúrgica de hematología
- Tema 29** Salud laboral. Enfermería del trabajo
- Tema 30** Salud pública
- Tema 31** Epidemiología
- Tema 32** Enfermería comunitaria
- Tema 33** Informática



¿Qué incluye el curso?

Clases IFSES

En total se dan **20 horas lectivas al mes**. Las clases se realizan un día a la semana a determinar (5 horas cada clase). Son impartidas por nuestros profesores, profesionales de la enfermería todos ellos con acreditada experiencia en la superación del examen EIR y de otras oposiciones.

Temario IFSES

Nuestro material te permitirá estudiar para afrontar con garantías el examen. Se actualiza en cada convocatoria para ajustarse al máximo a las preguntas del examen y optimizar vuestro estudio. Se presenta en formato papel y de forma fasciculada para facilitar su manejo y estudio.

Preguntas Test IFSES

Preguntas Test de cada tema que se exponga y trate.

Simulacros y ensayos de examen EIR

Son **15 exámenes** similares a los del Ministerio, con 235 preguntas y 4 opciones de respuestas. Están elaborados teniendo en cuenta la última tendencia del Ministerio en los exámenes EIR, y siguiendo el porcentaje de preguntas por cada materia en los últimos cinco años.

Estos simulacros se entregan mensualmente desde Abril hasta Enero, y **están incluidos en el precio de nuestros cursos**.

Además, de forma alternativa, se realizan de manera presencial en cada una de las sedes. Se realizan **dos simulacros presenciales en primera vuelta y dos en segunda** en cada sede.

En la corrección presencial además de resolver tus dudas, se te facilitarán reglas nemotécnicas y consejos de estudio para las diferentes materias.

Los simulacros se realizan en las mismas condiciones de tiempo que el examen EIR, para que puedas ir desarrollando tu mejor táctica de cara al examen.

Desglose de preguntas EIR: una recopilación con todas las preguntas EIR desde principios de los años 90 hasta la actualidad. (se entrega en la segunda fase del curso).

Plataforma de Simulacros: esta herramienta permite corregir los simulacros y obtener un análisis pormenorizado de los resultados obtenidos, desglosado por temas y con una proyección sobre resultados previsibles, te permitirá tener una idea global de la marcha de tu estudio y compararte con el resto de tus compañeros.

Por tanto, el curso completo (**Marzo-Enero**) incluye:

- ✓ **15 simulacros EIR.** Cuatro de ellos realizados de forma presencial con el profesor.
- ✓ **Acceso a zona de alumnos y tutorización online** lo que permitirá al alumno estar en contacto permanente con nuestros tutores online que les resolverán las dudas con brevedad, el alumno podrá participar en foros de discusión sobre distintos temas, descargarse documentación que adjunten los profesores, videoclases, etc.
- ✓ **Tutor de sede presencial.** Cada sede está tutorizada por uno de nuestros profesores-tutores, se pondrá en contacto con vosotros a lo largo del curso para, informaros de novedades referentes al examen EIR, así como para resolveros de manera personal las dudas que podáis ir teniendo en vuestro proceso de estudio.
- ✓ **Aula virtual.** De acceso exclusivo para los alumnos del curso EIR, aquí podréis consultar documentación general para preparar el examen, exámenes de otras OPES, novedades referentes a vuestra convocatoria, desgloses, orientaciones de estudio, simulacros comentados,...

Los Resultados

EIR 2015/16
El **67%** de los
alumnos con
plaza

... y además **3**
alumnos entre
las **10 primeras**
plazas

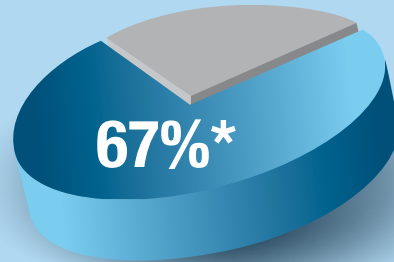
Todo esto gracias a nuestros
manuales, metodología, profesores y
especialmente a: *tú esfuerzo*

3 alumnos entre los **10 primeros**
37 alumnos entre los **100 primeros**
+ 400 alumnos entre los **1000 primeros**

Garantía de éxito

Los resultados en IFSES,
demuestran que un alto
porcentaje de nuestros
alumnos sacan plaza

nº 2 EIR Distancia
nº 4 EIR Distancia
nº 7 EIR Madrid



* Alumnos Ifses con plaza 2015/16

Datos históricos

EIR 2014/15

72% de alumnos obtuvieron plaza.
6 alumnos entre los 10 mejores exámenes.
4 alumnos entre las 10 primeros puestos
9 entre los 20 primeros puestos.

Eir 2013/14

60% de los alumnos obtuvieron plaza
3 mejores notas de examen
5 Alumnos entre los 10 primeros
16 entre los 30 primeros

Eir 2012/13

60% de los alumnos obtuvieron plaza
Alumno con mejor nota del examen,
6 alumnos entre los 10 primeros

Eir 2011/12

62% de los alumnos obtuvieron plaza
Nº 1 alumna intensivo Santander

Eir 2010/11

54% de los alumnos obtuvieron plaza
Nº 1 alumna Ifses Madrid

Cursos adaptados a los alumnos

En **IFSES** te ofrecemos distintos cursos teniendo en cuenta las necesidades de nuestros alumnos:

EIR MARZO, curso completo EIR, fecha de inicio marzo, curso de 11 meses de duración, mediante el cual puedes obtener una completa formación y te permitirá conseguir gratis un Master Universitario y un Título Propio de Experto Universitario.

EIR JUNIO, dirigido fundamentalmente a los alumnos que terminan el grado este año.

EIR INTENSIVO, cursos intensivos con fecha de inicio en septiembre y finalización en fechas próximas al examen.

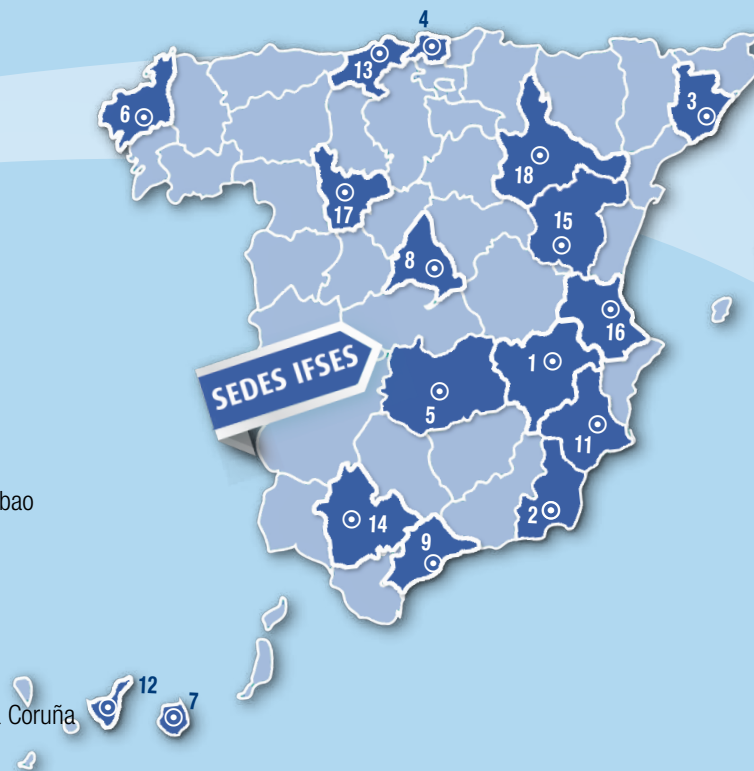
IFSES

Es el centro con mejores resultados en la preparación del examen EIR y OPES, sacando año tras año los mayores porcentajes de aprobados y copando nuestros alumnos los primeros puestos desde el 2010.

Sedes

Las sedes presenciales para el curso con inicio en marzo-abril son:

- 1 **Albacete**
Hotel Spa Beatriz
Avda. Autovía, nº 1. 02007 Albacete
- 2 **Almería**
Hotel NH Ciudad de Almería
C/ Jardín de Medina, s/n. 04006 Almería
- 3 **Barcelona**
Hotel Expo Barcelona
C/ Mallorca, 1-23. 080014 Barcelona
- 4 **Bilbao**
Hotel NH Villa de Bilbao
C/ Diego López Haroko Kale Nagusia, 87. 48011 Bilbao
- 5 **Ciudad Real**
Hotel Guadiana
C/Guadiana, 36. 13002 Ciudad Real
- 6 **La Coruña**
Hotel Tryp Santiago
C/ Restollal, 24. Santiago de Compostela. 15702 La Coruña
- 7 **Las Palmas (Canarias)**
Hotel AC Iberia
Avda. del Alcalde José Ramírez Bethencourt, 8. 35003 Las Palmas
- 8 **Madrid**
Sede central
C/ Doctor Gómez Ulla, 26. 28028 Madrid
- 9 **Málaga**
Hotel Salles Málaga Centro
C/ Mármoles, 6. 29007 Málaga



Otras Sedes

Serán confirmadas cuando se alcance un mínimo de alumnos, por lo que es importante que al apuntarte señales la sede en la que estas interesado.

- 10 **Mallorca (Baleares)**
Colegio de Enfermería de Baleares
C/ Almirall Gravina, 1 · 07014, Palma
- 11 **Murcia**
Hotel NH Amistad Murcia
C/ Condestable, 1. 30009 Murcia
- 12 **Santa Cruz de Tenerife (Canarias)**
Colegio de Enfer. Sta. Cruz de Tenerife
C/ San Martín, 63. 38002 Sta. Cruz Tenerife
- 13 **Santander**
Colegio de Enfermería de Santander
C/ Cervantes, 10. Planta 5ª. 39001 Santander
- 14 **Sevilla**
NH Plaza de Armas
C/ Marqués de Parada, s/n. 41001 Sevilla
- 15 **Teruel**
Colegio de Enfermería de Teruel
C/ Los Tilos, 3. Bajo. 44002 Teruel
- 16 **Valencia**
Hotel NH Las Artes
Avda. Instituto Obrero, 28. 46013 Valencia
- 17 **Valladolid**
Colegio de Enfermería de Valladolid
C/ Santuario, 8. 47002 Valladolid
- 18 **Zaragoza**
Colegio de Enfermería de Zaragoza
C/ Maestro T. Bretón, 48 1º. 50005 Zaragoza

¿Qué curso elegir?



MEJORES PUESTOS EN TODOS
LOS EIR AÑO TRAS AÑO

LÍDERES NACIONALES
EN RESULTADOS

PREPÁRATE
CON LOS MEJORES
GARANTIZA
TU OBJETIVO

LA MEJOR
REFERENCIA
NUESTROS
ALUMNOS Y SUS
RESULTADOS

PRESENCIAL

- ✓ Clases presenciales IFSES*.
- ✓ Tutores en cada sede presencial.
- ✓ Material de apoyo de los profesores.
- ✓ Generador de test de cada tema.
- ✓ 20 horas mensuales.
- ✓ Manual Ifses EIR actualizado en soporte papel.
- ✓ 15 simulacros tipo EIR en soporte papel.
- ✓ 4 Simulacros presenciales.
- ✓ Test IFSES de cada tema en soporte papel.
- ✓ Acceso al aula virtual donde obtener desgloses de temarios.
- ✓ Zona de alumnos.
- ✓ Foro de dudas
- ✓ Servicios pre y postexamen.
- ✓ Posibilidad de cambios de sede.
- ✓ Todo incluido, 160 Euros mensuales.

*Curso marzo/abril a enero.



ONLINE

- ✓ Tutorización continua online* y telefónica.
- ✓ Videoclases.
- ✓ Material de apoyo de los profesores.
- ✓ Generador de test de cada tema
- ✓ Manual Ifses EIR actualizado en soporte papel.
- ✓ 15 simulacros tipo EIR en soporte papel.
- ✓ 4 Simulacros presenciales y 4 Encuentros presenciales.
- ✓ Test IFSES de cada tema en soporte papel.
- ✓ Acceso al aula virtual donde poder obtener desgloses de temarios.
- ✓ Zona de alumnos.
- ✓ Foro de dudas.
- ✓ Servicios pre y postexamen.
- ✓ Envíos a domicilio.
- ✓ Todo incluido, 120 Euros mensuales.

*Curso marzo/abril a enero.



Modalidad Online



Un curso diseñado para aquellas personas que por trabajo o vida familiar, tienen difícil el ir a clase de forma regular pero quieren prepararse con garantías el examen EIR. Empieza en marzo y finaliza con el examen. Incluye lo mismo que el presencial (todos los materiales en soporte papel) y además:

Encuentros presenciales bimensuales

Un viernes por la tarde y un sábado de cada dos meses se organiza un encuentro presencial en nuestra sede central en Madrid. El horario suele ser de 15:00 a 21:00 horas el viernes y de 09:00 a 14:00 horas el sábado, el horario puede estar sujeto a alguna variación. Uno o varios profesores imparten clase de asignaturas consideradas de mayor importancia o dificultad para el examen. Estas jornadas no son obligatorias, pero si recomendables, ya que no solo permiten a los alumnos intercambiar y compartir experiencias y opiniones entre ellos, sino también tomar contacto con nuestro equipo de profesores y tutores.

Videotutoriales

En nuestra web tendréis colgadas videotutoriales de cada tema, el alumno podrá visionarlas las veces que quiera y cuando lo desee. De esta manera mantendréis el ritmo como si estuvierais siguiendo un curso presencial.

Simulacros de examen

A los alumnos de la modalidad a distancia se les ofrece un número limitado de plazas, para que puedan acudir a realizar los simulacros presenciales que se realizan en las distintas sedes.

Seguimiento por parte de los tutores

Aparte del acceso permanente a la zona de alumnos Online y al aula virtual, los alumnos pueden contactar con su tutor vía telefónica o correo electrónico, para que resuelvan sus dudas personalmente. Todos nuestros tutores cuentan con amplia experiencia en dirigir cursos a distancia y en superar el examen EIR.

Técnicas de preparación y estudio

Queremos recordaros que lo más importante para conseguir resultados en este examen es vuestro esfuerzo. Sin él, poco valdría todo lo que os podemos ofrecer. Debéis ser conscientes de que iniciáis un largo camino, lleno de dificultades y sacrificios, pero que sin duda tendrá la recompensa de conseguir vuestra plaza. A lo largo del curso nuestro equipo os ayudará a seguir las mejores técnicas de preparación y estudio.

El esfuerzo bien dirigido y el trabajo constante siempre da su fruto. Haced caso a las orientaciones de vuestros preparadores, pero sobre todo ser disciplinados con vuestras rutinas de estudio y veréis como esto no es tan difícil como creáis y como da tiempo para hacer muchas más cosas además de trabajar y estudiar.

Como se realizan los envíos

Los manuales de estudio son los mismos que en el curso presencial. Los envíos se realizan cada 15 días siguiendo la planificación facilitada por los tutores, intentando que los alumnos reciban el material con unos días de antelación a la fecha prevista de estudio. Se realizan mediante correo certificado o mensajería, de manera que siempre se pueda hacer un seguimiento por número de localizador. Para cualquier incidencia con el envío de material los alumnos pueden contactar con Secretaría.

Títulos

Al realizar el curso completo de preparación del EIR (curso de marzo a enero), te incluye la obtención de un Master título propio y un Experto título propio.

Master Título Propio en Cuidados proactivos por la Universidad Católica de Ávila

Así mismo realizando el curso puedes obtener un Master Título Propio por la Universidad Católica de Ávila acreditado con 60 créditos ECTS.

Para obtener este título solo tendrás que realizar el curso EIR y un sencillo trabajo fin de Master.

Como cualquier título académico la obtención del mismo está sujeta a la superación de unos objetivos mínimos, y abonar los gastos de tramitación del expediente y los de expedición del Título académico (230 Euros aproximadamente). **Curso valorado en 3.000 Euros.**

Experto Título Propio en Cuidados Avanzados en Enfermería Aplicada por la Universidad de León

Ahora, con la realización de nuestro curso EIR, IFSES te ofrece posibilidad de obtener de forma simultánea, un Título Propio de Experto Universitario en Cuidados Avanzados en Enfermería por la Universidad de León, acreditado con 40 créditos ECTS.

Este título estará incluido en el precio del curso EIR, por lo que en caso de estar interesados en obtenerlo, tan solo tendrás que abonar las tasas universitarias de tramitación de expediente y las tasas de expedición del correspondiente título académico (80 Euros aproximadamente).

Curso valorado en 2.200 Euros.



Acreditaciones



Todos nuestros cursos se encuentran acreditados por la **Comisión de Formación Continuada de las Profesiones Sanitarias.**

La acreditación se realiza por módulos lectivos, obteniéndose aproximadamente un total de 12-13 créditos CFC realizando el curso completo.

Los diplomas certifican la obtención de los créditos de formación continuada son válidos en todo el ámbito nacional, sirviendo como méritos computables en la carrera profesional, méritos para la bolsa de trabajo o las oposiciones.

Son créditos que computan de manera permanente por lo que pueden ser aportados en cualquier concurso oposición del Sistema Nacional de Salud.

Política de calidad

Para todos los que componemos IFSES la calidad es que tú saques la plaza que quieres. Cualquier problema o sugerencia no dudéis en trasladárnosla directamente a la dirección, para que se tomen las directrices oportunas mediante el envío de un correo electrónico a: **dirección@ifses.es**



El precio*



Puedes optar por **2 tipos de modalidades**

Presencial: 1.760 Euros

Todo incluido en 11 mensualidades de **160 Euros**.



Online: 1.320 Euros

Todo incluido en 11 mensualidades de **120 Euros**.

Realizar el Curso EIR con **IFSES te da la garantía de nuestros resultados**, avalados con los altos índices de aprobados. Además el precio que os ofrecemos **incluye TODO**, no tendréis que realizar ningún desembolso adicional por la recepción del mismo: **Clases, Temario (de las tres fases), Preguntas TEST, Simulacros, Ensayos de Examen, Foros de Alumnos y Tutorización Online**.

Se paga a principios de cada mes y **no tienes obligación de domiciliar nada ni de comprometerte a ningún desembolso total**.

Al inscribirte debes abonar **100 Euros de matrícula y la primera mensualidad**, los 100 Euros de la matrícula se descuenta en el último mes del curso (normalmente enero).

En el caso de que no completaras el curso se perdería el importe de la matrícula.

*Curso completo (Marzo - Enero)

Matriculación

Para realizar la inscripción es necesario que nos enviéis los siguientes datos a: **secretaria@ifses.es**

- ✓ **Nombre y apellidos**
- ✓ **NIF**
- ✓ **Teléfono de contacto**
- ✓ **Dirección postal**
- ✓ **Correo electrónico**
- ✓ **Modalidad de curso** (presencial/distancia)
- ✓ **Sede elegida**

Para que sea efectiva la inscripción debes abonar la matrícula de 100 Euros y el importe de la primera mensualidad.

- Si eliges la **modalidad presencial** lo debes abonar en la cuenta del banco de **Santander ES60 0049 6580 83 2016074004**.

- Si te inscribes en el **curso a distancia** debes hacer los ingresos en la cuenta **ES41 0049 6580 80 2116079456**.

Recuerda señalar claramente en el concepto de pago tu **modalidad** de curso (presencial o distancia), **sede** y además señalar como ordenante tu **nombre y apellidos**.

Si decides no realizar el curso antes del comienzo del mismo, o si se produjera algún cambio en los servicios u horarios reservados, que no satisficieran tus expectativas, se te devolverá el dinero mediante transferencia bancaria.



Datos de interés para el estudio

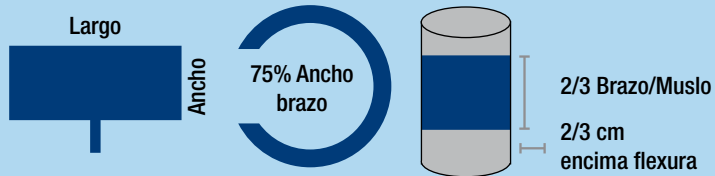
Requisitos medición TA

Tomar TA en **bipedestación** para detectar **hipoTA ortostática**

También sentado cuando es HTA conocida o > 65 años

Previene caídas en ancianos

Manguito grande < TA
Manguito pequeño > TA



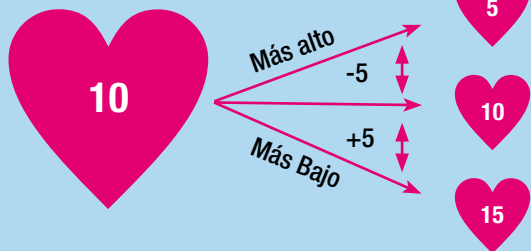
PAM
PAM = 1/3 TAS + %TAD
PAM = TAS + 2TAD/3
PAM = TAD + % (TAS+TAD)

HTA
Tres tomas en tres semanas distintas (no más de 8 semanas entre sí)
TA ≥ 140/90 mmHg

Manguito + bajo que corazón > TA
Manguito + alto que corazón < TA

Calidad a explorar

Manguito TA



Ejemplo: Si suponemos que en el corazón hay una presión de 10 y subimos el brazo, ésta disminuirá. Si lo mantenemos a la misma altura tenemos la misma presión que en el corazón. Si embargo si lo bajamos la presión aumentará.

Nota: la Ta en MMHg es entre 10-40 mmHg superior.

Incontinencia Urinaria

Tipo Incontinencia	Descripción	Intervención
Urgencia	+ frecuente Inestabilidad del detrusor	Ejercicios de Kegel Reeducación Vesical Educación de hábitos Modificación ambiental y funcional
Rebosamiento	Vejiga átona (sin reflejo) No actúa detrusor	Nanda: Incontinencia urinaria refleja
Esfuerzo /estrés	Aumento de presión supera resistencia uretral Fuga pequeña cantidad (<50ml) No actúa detrusor	Ejercicios de Kegel
Funcional	No puede o no quiere llegar al WC (es continente)	Modificación ambiental y funcional Educación de hábitos Manejo de imprevistos/micción imperiosa
Neurógena	Hiperrefléjica: 1ª motoneurona-hiperactividad del detrusor (Similar l. urgencia) Arrefléjica: 2ª motoneurona-no contracción Alt. Inervación pelviana: disfunción esfínter, n. pudendo, n. pelvio, n. hipogástrico o neuropatía diabética	Toxina botulínica, sondaje vesical, medicamentos que relajen la vejiga, etc.

Ejercicios de Kegel: fortalecimiento músculos pubo-coccigeos (practicando contracciones diarias).

Reeducación vesical: aumento gradual del intervalo del uso del WC.

Educación de hábitos: esquema fijo utilización WC y patrón de micción individualizado.

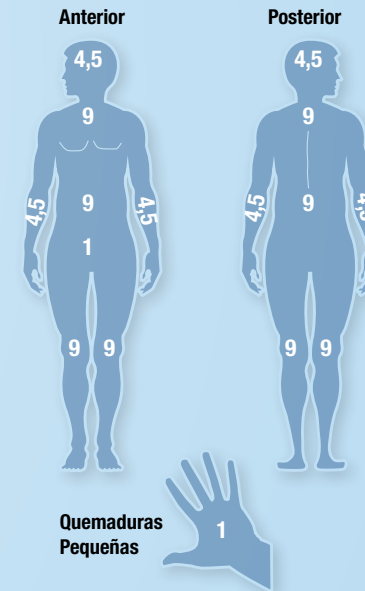
Modificación ambiental y funcional: modificación entorno para facilitar uso WC. Formación y motivación para mejorar estado funcional.

Manejo de imprevistos/micción imperiosa: refuerzo sistemático de micción apropiado (felicitación cuando lo hacen bien).

Paciente Quemado

Regla de Wallace	
Zona Afectada	% SCQ
Cabeza	9%
Miembro Superior	9%
Zona Anterior Tronco	18%
Zona Posterior Tronco	18%
Miembro Inferior	18%
Genitales	1%

Fórmula de Parkland
Ringer lactato/coloide natural (albúmina)
4 ml x 5 SCQ x Peso (Kg)
1 ^{as} 8 Horas + Sigüientes 16 horas = 24 horas

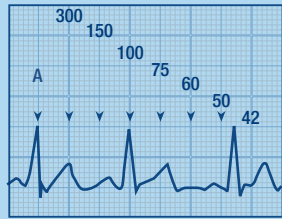


Niños: nomograma de Lund y Browder
Adultos: regla de los 9 de Wallace

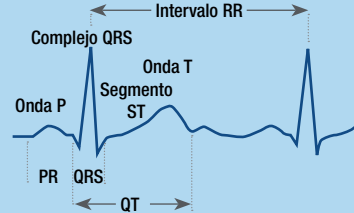
Quemaduras Pequeñas

Lectura Sistemática ECG (der.II)

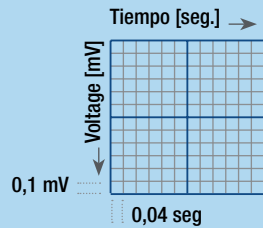
1. FC: Regla de 300-150-100-75-60-50.



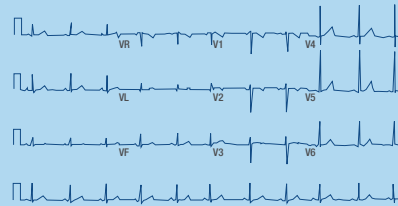
2. Ritmo: - Regular: igual distancia entre RR.
- Irregular: distinta distancia entre RR.



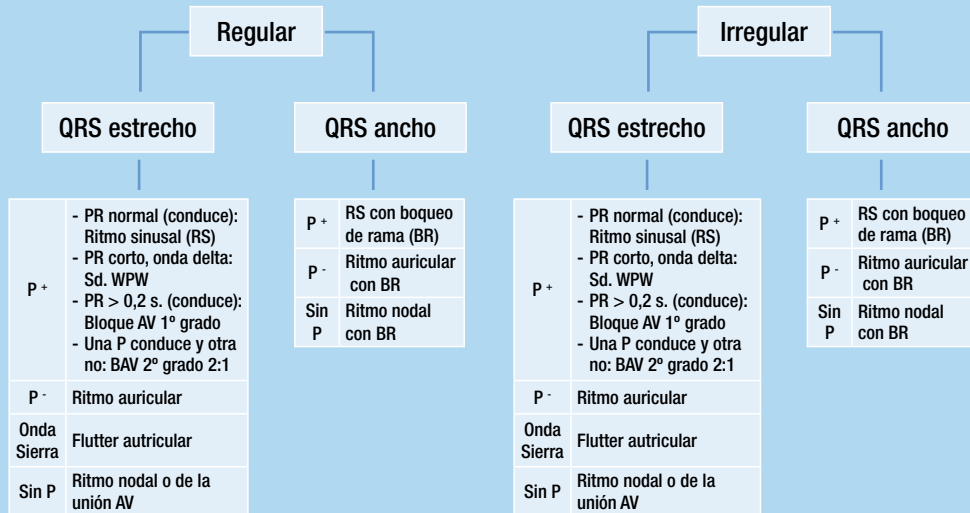
3. QRS: - Estrecho: < 0,10 seg.
- Ancho: > 0,10 seg.



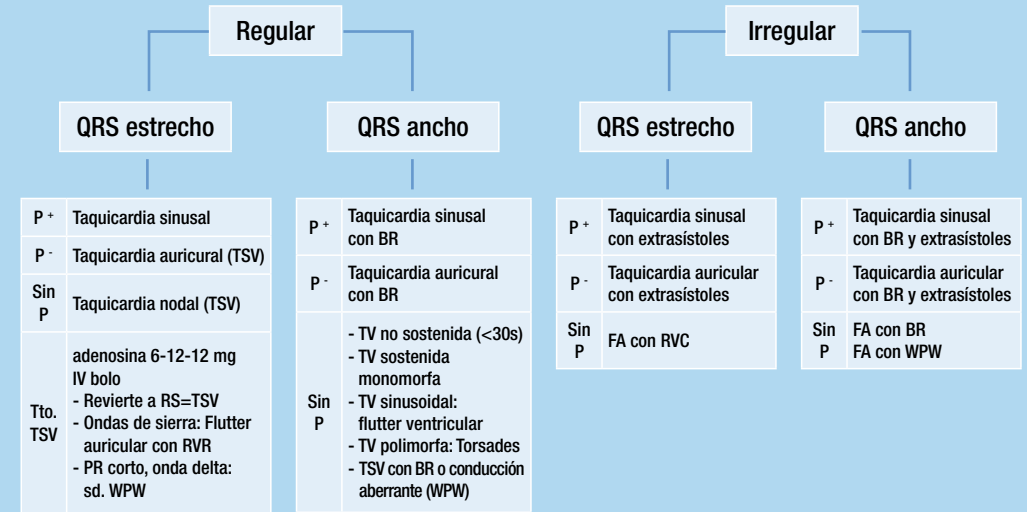
4. P: - Positiva der II
- PR: < 0,2 seg. y > 0,12 seg.
- Todas las P seguidas de QRS.



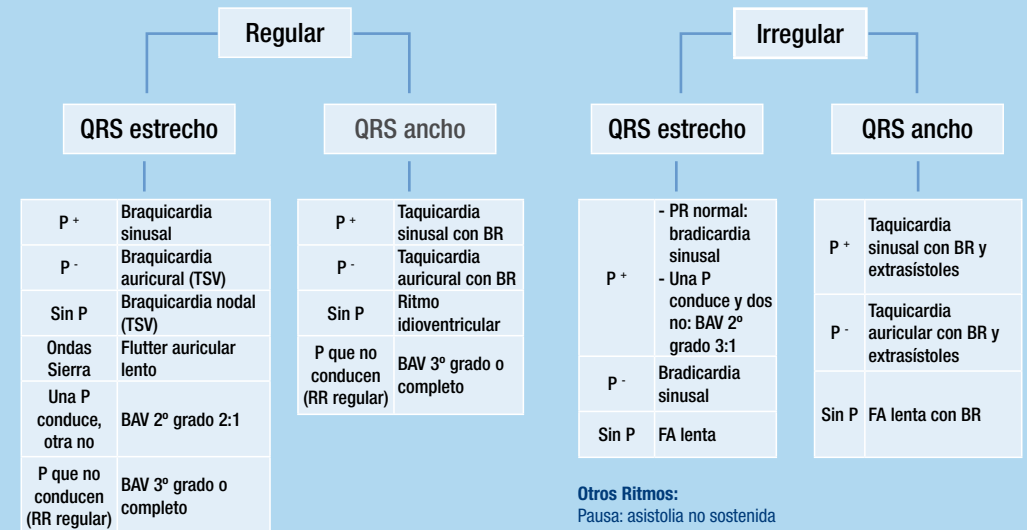
Algoritmo FC Normal



Algoritmo Taquicardias



Algoritmo Braquicardias



Otros Ritmos:

- Pausa: asistolia no sostenida
- Asistolia: bradicardia sinusal
- Parasistolia: 2 marcapasos funcionando independientemente
- Paro ventricular: solo P, no ha QRS (SVA)
- FV: ritmo caótico, no se identifica QRS (desfibrilar y SVA)
- Ritmo de marcapasos espiga de marcapasos