


26 

ORGANIZA:

ANDE

Asociación Nacional de
Directivos de Enfermería

Jornadas Nacionales de **Enfermeras Gestoras** Supervisión de Enfermería

Equipos de Cuidados 
Crear para Crear

Pamplona

15-16-17 Abril 2015

Sede: BALUARTE. Palacio de Congresos

PROGRAMA PRELIMINAR

Comités

Presidenta de las Jornadas

D^a. Mercedes Ferro Montiu

Directora de Enfermería. Complejo Hospitalario de Navarra.

Junta Directiva ANDE

COMITÉ ORGANIZADOR

Presidenta

D^a. Marga Aliaga Marín

Subdirectora de Enfermería. Complejo Hospitalario de Navarra

Vocales

D^a. Silvia Ainzua Urra

Jefe de Unidad de Enfermería. Hospital García Orcoyen, Estella/Lizarrar. Navarra

D^a. Coro Alonso Crespo

Jefe Servicio de Enfermería del Área de Salud de Tudela. Hospital Reina Sofía, Tudela. Navarra

D^a. Marta Ancín Pagoto

Jefe de Área de Enfermería de Procesos Médicos. Complejo Hospitalario de Navarra

D^a. Ana Andoño Ceberio

Jefe Unidad de Enfermería Régimen Ambulatorio. Complejo Hospitalario de Navarra

D. Xabi Antomás Osés

Jefe Área de Enfermería. Complejo Hospitalario de Navarra

D^a. M^a. Dolores Azcarete Sanz

Jefe de Unidad. Hospital Reina Sofía, Tudela. Navarra

D^a. M^a. Teresa Blasco Zoco

Jefe de Unidad. Hospital Reina Sofía, Tudela. Navarra

D^a. Montserrat Díaz Calvet

Jefe de Área de Cuidados Bloque Quirúrgico. Complejo Hospitalario de Navarra

D^a. Arantxa Echavarri Galdeano

Jefe Unidad de Enfermería. Complejo Hospitalario de Navarra

D^a. Susana Fernández Alfaro

Jefe Unidad de Enfermería. Complejo Hospitalario de Navarra

D^a. Nuria Fernández Echeverría

Jefe de Unidad de Enfermería. Complejo Hospitalario de Navarra

D^a. Blanca Fdez.-Lasquetty Blanc

Subdirectora de Enfermería. Hospital General Mancha-Centro, Alcázar de San Juan. Ciudad Real.

Junta Directiva ANDE

D^a. Soledad Gallardo Bonet

Enfermera. Clinical Leader en Proyecto Center Millenium. Hospital Universitario Son Espases. Palma de Mallorca.

Junta Directiva ANDE

D^a. M^a. Teresa García Araguas

Jefe de Unidad de Enfermería Unidad Coronaria y Exploraciones Cardiológicas. Complejo Hospitalario de Navarra

D. Rafael García Montesdeoca

SAF Unidad de Rehabilitación Psiquiátrica. Hospital Universitario de Gran Canaria Dr. Negrín. Las Palmas de Gran Canaria.

Junta Directiva ANDE

D^a. Idoia Garde Sesma

Jefe Unidad de Enfermería Bloque Quirúrgico. Complejo Hospitalario de Navarra

D. Felipe Garro Ozcoidi

Jefe de Área de Enfermería de Procesos de Apoyo al Diagnóstico. Complejo Hospitalario de Navarra

D^a. Maribel Gómez Muñoz

Secretaria Colegio Oficial de Enfermería de Navarra. Servicio de Urgencias. Complejo Hospitalario de Navarra

D^a. M^a. Andión Goñi Olangua

Directora de Enfermería. Hospital Doce de Octubre. Madrid.

Junta Directiva ANDE

D^a. Ana Granado Hualde

Jefa de Servicio de Enfermería. Dirección de Atención Primaria. Servicio Navarro de Salud

D^a. Mirentxu Irurozqui Eguaras

Jefe Unidad de Enfermería. Complejo Hospitalario de Navarra

D^a. Elena Labat Yanguas

Jefa de Unidad de Dietética y Nuevos Proyectos. Complejo Hospitalario de Navarra

D^a. Inmaculada Lasarte Pérez

Directora Enfermería. Clínica San Miguel, Pamplona. Navarra

D^a. Uxa Lazkanotegi Matxiarena

Directora de Enfermería. Clínica Psiquiátrica Padre Menni (Hermandades Hospitalarias), Pamplona. Navarra

D^a. Consuelo Liceaga Tapia

Jefe Unidad de Enfermería. Complejo Hospitalario de Navarra

D^a. Catalina Lorite Garzón

Subdirectora de Enfermería. Complejo Hospitalario de Jaén.

Junta Directiva ANDE

D^a. Lourdes Manrique Muruzábal

Jefe de Unidad. Hospital Reina Sofía, Tudela. Navarra

D^a. Susana Martínez Agorreta

Directora de Enfermería. Hospital San Juan de Dios. Pamplona

D. José Moguer Martín

TFA Responsable Unidad Textil. Hospital Universitario Virgen Macarena-Virgen del Rocío. Sevilla.

Junta Directiva ANDE

D^a. Asunción Navallas Rebolé

Jefe Unidad de Enfermería. Complejo Hospitalario de Navarra

D^a. Txaro Olóriz Rivas

Enfermera. Hospital Universitario Marqués de Valdecilla. Cantabria.

Junta Directiva ANDE

D^a. Francisca Palmero Pérez

Directora de Enfermería. Hospital San Juan de Dios. Zaragoza.

Junta Directiva ANDE

D^a. Isabel Pascual Echarri

Jefe de Área de Hospitalización Quirúrgica. Complejo Hospitalario de Navarra

D^a. Marisol Pérez de Landazábal Martín

Jefa de Área de Procesos de Soporte. Complejo Hospitalario de Navarra

D^a. Raquel Rodríguez Llanos

Coordinadora de Enfermería Atención Sociosanitaria. Servicio Extremeño de Salud. Mérida.

Junta Directiva ANDE

D^a. Carmen Rumeu Casares

Directora de Enfermería. Clínica Universitaria de Navarra

D. Jesús M. Sanz Villorejo

Director Clínica Universitaria Odontológica. Clínicas Universitarias. Universidad Europea de Madrid.

Junta Directiva ANDE

D^a. M^a de la Loma Segarra

Cañamares

Directora de Enfermería. Hospital Puerta de Hierro, Majadahonda. Madrid

D^a. Carmen Yarritu Fernández

Directora Escuela Universitaria de Enfermería Vitoria. EUE Vitoria.

Junta Directiva ANDE

D^a. Isabel Zaldívar Laguía

Enfermera. Hospital de Jerez de la Frontera. Cádiz.

Junta Directiva ANDE

COMITÉ CIENTÍFICO

Presidenta

D^a. Juana Hermoso de Mendoza Cantón

Subdirectora de Enfermería. Complejo Hospitalario de Navarra

Vocales

D^a. Elena Antoñanzas Baztan

Jefe Área de Enfermería de Procesos de Hospitalización Materno-infantil. Complejo Hospitalario de Navarra

D^a. María Arbona Celaya

Jefa de Sección Asistencial Enfermería. Subdirección Navarra Este. Dirección de Atención Primaria. Conde Oliveto

D^a. M^a. Jesús Armendáriz Andueza

Jefe Unidad de Enfermería de Psiquiatría B. Complejo Hospitalario de Navarra

D^a. M^a. Pilar Borrueal Sola

Jefa Unidad de Enfermería 3^a Maternal. Complejo Hospitalario de Navarra

D^a. Itziar Bueno Zamarbide

Jefe Área de Enfermería de Procesos de Atención a la Mujer. Complejo Hospitalario de Navarra

D^a. Concepción Cabanes Durán

Enfermera gestora. Barcelona. Junta Directiva ANDE

D^a. Inés Corcuera Martínez

Jefe Unidad de Enfermería H4^o. Complejo Hospitalario de Navarra

D. Francisco José Duque Duque

Responsable de Desarrollo de Enfermería. Universidad Europea de Madrid

D. Epifanio Fernández Collado

Enfermero. Socio de Honor de ANDE

D^a. Begoña Flamarique Chocarro

Jefa del Servicio Técnico-Asistencial y de Enfermería. Dirección de Salud Mental de Navarra. Departamento de Salud. Gobierno de Navarra

D. Manuel Bernardo García Suárez

Servicio de Seguimiento Asistencial y Presupuestario. Consejería de Sanidad del Principado de Asturias. Junta Directiva ANDE

D^a. Patricia Gómez Picard

Directora de la Revista TESELA. Junta Directiva ANDE

D^a. Lourdes Gómez Vela

Jefe de Unidad de Anestesia y Reanimación. Complejo Hospitalario de Navarra

D. Alberto González García

Subdirector de la Revista TESELA

D. Pedro Humada Calderón

Supervisor de Unidad de SAP. Hospital Universitario de Valladolid

D^a. Isabel Irigoyen Aristorena

Jefe Área de Enfermería de Desarrollo en Cuidados e Innovación. Complejo Hospitalario de Navarra

D^a. Anouska Jiménez Urquijo

Jefe de Área de Procesos Transversales y Externos. Complejo Hospitalario de Navarra

D^a. Mercedes Lasso González

Enfermera. Hospital Universitario Virgen de la Arrixaca. Murcia. Junta Directiva ANDE

D^a. Blanca Lenzano Pérez

Directora de Cuidados y Organización. Fundación Hospital Calahorra. La Rioja. Junta Directiva ANDE

D^a. Charo Lizarraga Díez

Jefa de Área de Enfermería de Procesos Urgentes. Complejo Hospitalario de Navarra

D^a. Blanca Marín Fernández

Directora Master de Gestión Enfermería. Universidad Pública de Navarra (UPNA)

D^a. Ana Mariñelarena Huarriz

Jefe Unidad de Enfermería de Diálisis B. Complejo Hospitalario de Navarra

D^a. Isabel Martínez Navascues

Jefe Área de Enfermería del Corazón. Complejo Hospitalario de Navarra

D^a. Ana M^a. Mateo Cervera

Jefe Unidad de Formación Continuada, Docencia e Investigación. Área de Desarrollo. Complejo Hospitalario de Navarra

D^a. Araceli Mejías Jiménez

Jefe Unidad de Enfermería Partos y Urgencias Toco-Ginecología. Complejo Hospitalario de Navarra

D^a. Asunción Merino Peralta

Jefe Unidad de Enfermería Cirugía Vasculor-Nefrología. Complejo Hospitalario de Navarra

D^a. Nieves Moreno Acarreta

Jefe de Unidad de Enfermería de Radioterapia, Radiofísica y Medicina Nuclear. Complejo Hospitalario de Navarra

D. Alfredo Moreno Alegre

Director de Procesos de Enfermería. Área de Gestión Integrada de A Coruña. Junta Directiva ANDE

D^a. Juana Moreno Torres

Jefe Unidad de Urgencias. Complejo Hospitalario de Navarra

D^a. Elisa Nevado Gastón

Jefe Unidad de Enfermería Radiodiagnóstico-A. Complejo Hospitalario de Navarra

D^a. Cristina Oroviogicoechea Ortega

Directora Área Investigación, Formación y Desarrollo en Enfermería. Clínica Universidad de Navarra

D. Alberto Osacar Ardanaz

Jefe Unidad de Enfermería de Celadores A. Complejo Hospitalario de Navarra

D. Juan Paricio Muñoz

Enfermero. Profesor Universidad San Jorge. Zaragoza. Junta Directiva ANDE

D^a. Montserrat Ruiz López

Directora del Máster de Dirección y Gestión de Enfermería. Facultad de Ciencias de la Salud. Universidad Europea de Madrid

D^a. Inmaculada Sánchez Martín

Coordinación Sociosanitaria. Osakidetza (Servicio Vasco de Salud)

D^a. Araceli Tejedor Franco

Subdirectora de Enfermería. Hospital Universitario Río Hortega. Valladolid. Junta Directiva ANDE

D^a. Ana Unanua Santesteban

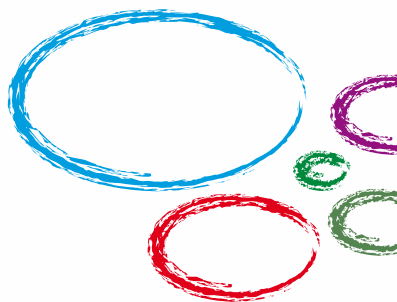
Jefa de Unidad de Enfermería de Planta. Complejo Hospitalario de Navarra

D^a. Rosario Vaquero Ruipérez

Técnico de apoyo. D.G. de Recursos Humanos. Servicio Madrileño de Salud. Junta Directiva ANDE

D^a. M^a. del Remedio Yáñez Motos

Directora de Enfermería Atención Primaria. Dpto. de Salud Elda. Alicante. Junta Directiva ANDE



Estimado compañero,

Me alegra comunicarte que, nuestro próximo encuentro será en Pamplona, ciudad que acogerá las **26 Jornadas Nacionales de Enfermeras Gestoras, Supervisión de Enfermería**, entre el **15 y 17 de Abril del 2015**.

Todo un gran equipo hemos iniciado, llenos de ilusión, un nuevo reto. La **Asociación Nacional de Directivos de Enfermería** y las personas que conformamos los Comités Científico y Organizador de este evento hemos empezado a trabajar para que, en la próxima primavera, podamos celebrar un encuentro profesional del máximo interés y cuyo desarrollo sea atractivo y productivo para todos.

Con el objetivo de conocer y reflexionar sobre aspectos de actualidad vinculados a la práctica gestora y asistencial de las organizaciones sanitarias y bajo el lema: **EQUIPOS DE CUIDADOS. CREER PARA CREAR**, en el Baluarte como sede del congreso vamos a desarrollar un programa repleto de actividades científicas, ponentes de gran interés y temas de actualidad que nos darán la oportunidad de ampliar y profundizar en conocimientos, tan necesarios para la mejora continua de nuestra práctica profesional.

Pamplona, como entorno de acogida, es una ciudad hospitalaria, acogedora, cómoda, divertida y plural en la que podrás disfrutar de su importante patrimonio histórico y monumental así como de su espléndida gastronomía y riqueza cultural.

Nuestro reto ahora, es ofrecerte un excelente encuentro profesional y nuestra mayor satisfacción sería compartirlo contigo. Te esperamos!

Mercedes Ferro Montiu

Presidenta 26 Jornadas de Enfermeras Gestoras

Áreas temáticas

Área Temática 1. Equipos de cuidados y estructuras

Acogida. Incorporación. Desarrollo. Organización del trabajo y roles profesionales. Innovación. Formación. Espacios de trabajo. Tecnología. Materiales y Medios. Sistemas de información.

Área Temática 2. Equipos de cuidados y procesos

Comunicación. Participación. Organización del trabajo y diferentes roles profesionales. Innovación. Formación. Adaptación y cambios. Dirección y liderazgo. Información y comunicación. Gestión por competencias. Continuidad de cuidados. Gestión del conocimiento.

Área Temática 3. Equipos de cuidados y resultados

Personas, pacientes y sociedad. Cuidados. Calidad. Seguridad. Sostenibilidad. Eficiencia. Ética. Protocolos. Procedimientos. Planes de Cuidados. Guías de Cuidados. Evaluar. Práctica basada en la evidencia. Estandarización. Innovación. Aprendizaje. Satisfacción.

Programa

15 de abril de 2015

- 15.00 h. Entrega de documentación
- 16.00 h. Inauguración oficial
- 16.30 h. **Conferencia inaugural**
Buen líder. Disfrutar iniciando proyectos y asumiendo responsabilidades
Mikah de Waart
Consultor y conferenciante. Coach experto en la ley de la atracción. Holanda
- 17.30 h. **Mesa Redonda 1: Innovar estructuras para el Cuidado**
Plan de gestión y mejora en Atención Primaria de Navarra
Cuidar innovando
Nuevos roles para mejorar el cuidado
- 19.00 h. Comunicaciones (simultáneas)
- 20.00 h. *Fin de la jornada*
- 20.30 h. *Acto social de bienvenida*

16 de abril de 2015

- 09.00 h. Comunicaciones (simultáneas) y Talleres
- 10.30 h. *Pausa-café. Visita exposición comercial y posters*
- 11.00 h. **Mesa Redonda 2: Potenciar procesos de comunicación y conocimiento para Cuidar**
Comunidades de práctica. Nuevo diseño organizativo de relación
Formación Continua: Programas estructurados
Redes profesionales para compartir el conocimiento
- 12.30 h. Comunicaciones (simultáneas) y Talleres
- 14.00 h. *Almuerzo de trabajo*
- 16.00 h. Comunicaciones (simultáneas) y Talleres
- 17.00 h. **Mesa Redonda 3: Mejorar resultados gestionando cambios y crisis**
Equipos de cuidados especiales
Evaluación de un programa Enfermera Interna Residente en Salud Mental
Resultados tras la implantación de guías de buenas prácticas
- 18.30 h. Comunicaciones (simultáneas) y Talleres
- 19.30 h. *Fin de la jornada*
- 21.00 h. *Cena oficial y entrega de Premios*

17 de abril de 2015

- 10.00 h. **Mesa Debate: ¿Ayudamos a los pacientes a gestionar adecuadamente los cambios adaptados a sus circunstancias o necesidades?**
Los pacientes y la gestión de sus cambios
Los gestores y el enfoque de sus decisiones
- 11.30 h. *Pausa-café. Visita exposición comercial*
- 12.00 h. **Conferencia de clausura**
Gestionar las emociones y potenciar la inteligencia emocional de los equipos de trabajo
D^a. Elsa Punset
Escritora y experta en inteligencia emocional y social. Autora del libro: "El mundo en tus manos"
- 13.00 h. Reconocimiento a la trayectoria profesional
- 13.15 h. Reconocimiento al asociado del año
- 13.30 h. Presentación 27 Jornadas Nacionales de Enfermeras Gestoras
- 13.45 h. *Clausura de las jornadas*

Normativa de comunicaciones

Formato y Temática

- Las comunicaciones, experiencias y posters estarán dirigidos a las Áreas Temáticas y podrán presentarse en **formato oral o póster digital**.

Requisitos

- Para presentar una Comunicación, Experiencia o Póster es **imprescindible que el ponente, que será además el primer firmante, se inscriba en las Jornadas**, una vez se le confirme la admisión de su trabajo. No se aceptará más de un trabajo del mismo primer firmante.

Autores

- Los autores serán un **máximo de 8**, identificados por los dos apellidos e iniciales del nombre (*Martínez López, J.M.; Fernández Ruiz,;...*).

Contenido de los Resúmenes

- **Los resúmenes de las comunicaciones o posters** tendrán un contenido **máximo de 400 palabras** (sin contar la bibliografía, ni título).

Estructura: Introducción, Objetivos, Material y método, Resultados, Conclusiones y Bibliografía.

- En los resúmenes no se podrá incluir ni gráficos, ni figuras, ni tablas.
- **En el caso de las experiencias**, éstas se entenderán conceptualmente como programas, proyectos, acontecimientos,... implantados en una unidad, centro asistencial, departamento... y con seguimiento superior al año.
- **El Resumen no superará las 400 palabras** de extensión e incluirá las razones que avalan su publicación, los objetivos que cubre, al igual que unas conclusiones que permitan su traslación a otros escenarios.

Envío de Resúmenes y Plazos

- Fecha límite para el envío de resúmenes: **9 de marzo de 2015**.
- Los Resúmenes se redactarán en castellano y **se enviarán a través del Boletín de envío de la web de las Jornadas**, utilizando la plantilla oficial. No se aceptará otro tipo de envío.
- **La notificación de la aceptación o rechazo de los trabajos, se realizará a partir del 10 de marzo de 2015**, a la dirección de e-mail facilitada por los autores y a través del área restringida de la web.

Evaluación de los trabajos

- Los resúmenes recibidos serán evaluados por el Comité Científico, desconociendo la identidad de los autores y su procedencia.
- El Comité Científico se reserva el derecho a reclamar información adicional sobre el resumen presentado, así como proponer la modificación del formato de presentación.
- El resultado de la evaluación del resumen determinará la admisión o no de los trabajos.

Los criterios de evaluación serán:

- **Estructura**
Está bien estructurado, siguiendo las normas de las Jornadas.
- **Prioridad**
El tema es prioritario para la temática de las Jornadas.
- **Enfoque**
Coherencia entre el título, metodología y conclusiones. Que esté bien orientado, bien dirigido hacia los resultados.
- **Originalidad y Aplicabilidad**
El trabajo es original y aporta conocimientos nuevos y aplicables.
- **Introducción**
Se describen de forma clara los antecedentes de la temática. Se razona la intencionalidad del trabajo. Se explica la aplicabilidad hipotética o real.
- **Objetivo**
Claramente definido. Se describe mediante acciones medibles. Delimita las condiciones bajo las que se cumplirá. Describe la actividad que implica consecución.
- **Material y Método**
Son adecuados para el objetivo que se persigue.
- **Resultados y Conclusiones**
Grado en que los resultados están relacionados con los objetivos y las conclusiones son coherentes con los resultados.
- **Bibliografía**
Se ajusta a las recomendaciones internacionales.
- **Redacción**
Clara y concisa.

Para optar a premio

- **Para optar a premio es indispensable presentar el trabajo completo**, ajustándose al formato de artículo científico (máximo 4.500 palabras. Véase ejemplo en la web:

<http://www.index-f.com/tesela/estilo.php>, antes del 30 de marzo de 2015, a través del área restringida de la web.

- **Los trabajos deberán ser inéditos y originales** (no publicados ni presentados en ningún otro congreso o foro).
- Los trabajos que opten a premio serán evaluados durante las Jornadas en términos de exposición oral y el Jurado de Premios determinará los trabajos ganadores.
- Todos los trabajos orales admitidos deberán ser defendidos en las Jornadas, con independencia de si optan a premio o no. Pero en el caso de los posters, únicamente los que opten a premio serán sometidos a defensa oral.

Ponemos a su disposición una plantilla tipo. Puede descargarla en la web de las Jornadas.

Durante las Jornadas

Comunicaciones Y Experiencias Orales

- El día y hora de exposición se comunicará por correo electrónico a la dirección de e-mail facilitada por los autores. También podrá consultarlo a través del área restringida de la web.
- **Para las exposiciones orales se dispondrá de 8 minutos** al que se sumarán 2 minutos para turno de preguntas.
- **El ponente realizará la presentación en formato Power Point (PPT o PPTX)**, y la entregará en un dispositivo con puerto USB (pendrive), como mínimo **2 horas antes de su defensa**, en la sala de Recepción de Audiovisuales.

Posters Digitales

- **La presentación se realizará en formato Power Point (PPT o PPTX)**, y deberá remitirse a través del área restringida de la página web, **antes del 1 de abril de 2015**.
- Las presentaciones deberán ajustarse a las condiciones de elaboración que se detallan en la página web.

- **La defensa de los posters** que opten a premio se llevará a cabo en una sala habilitada, disponiendo de **2 min. para su defensa y 1 min. para preguntas** por parte del evaluador.

- **Sólo se defenderán los pósters que opten a premio**, pero todos permanecerán expuestos durante las jornadas en la Zona de visionado de posters.

Acceptación Normativa

- La presentación de una comunicación supondrá la aceptación de la presente normativa.
- ANDE se reserva el derecho de publicar los trabajos premiados por el comité científico en la revista TESELA. Si por algún motivo se decidiera no publicar el artículo, el trabajo será devuelto a los autores para que si es su deseo, lo divulguen en otros medios.

Premios



Premios del Comité Científico

Premio a la mejor Comunicación Oral
Con una dotación económica de 600 €.

Premio a la mejor Experiencia Oral
Con una dotación económica de 600 €.

Premio al mejor Póster Defendido
Con una dotación económica de 400 €.

Importante: Para optar a los premios del Comité Científico es indispensable haber presentado el trabajo completo en los términos detallados en la Normativa.

Premios por Votación de los asistentes

Premio a la Mejor Comunicación/ Experiencia Oral
Con una dotación económica de 300 €.

Premio al Mejor Póster
Con una dotación económica de 300 €.

Equipos de Cuidados
Crear para Crear



Información de interés



Inscripciones y reservas de hotel a través de la web:

www.26supervisionenfermeria.com

Cuotas Inscripción	hasta el 13/03/2015	A partir del 14/03/2015
Socio ANDE	390 €	440 €
NO Socio	460 €	510 €

Todas las actividades, junto con la documentación y los cafés, están incluidas en la cuota de inscripción. Precios IVA incluido.

HOTEL	Doble uso individual	Doble
Hotel Tres Reyes**** C/ Jardines de la Taconera, s/n	90 €	100 €
Hotel Maisonnave**** Calle Nueva, 20	95 €	105 €

Estos precios incluyen alojamiento, desayuno e IVA. Se reservará alojamiento hasta fin de cupos. Hasta el 27/03/2015 las cancelaciones tendrán una penalización del 50% del importe. Después de dicha fecha del 100%.

Sede

BALUARTE. Palacio de Congresos y Auditorio de Navarra.
Plaza de Baluarte, s/n. 31002 Pamplona, Navarra. España.

Organiza



Fechas a recordar:

Cambio de precio de cuota de inscripción: 13 de marzo de 2015.

Fecha límite de envío de resúmenes: 9 de marzo de 2015.

Fecha límite envío Trabajos Completos (para optar a premio): 30 de marzo de 2015.

Fecha límite envío Posters Digitales: 1 de abril de 2015.

Exposición Comercial

Habrà una exposición de Entidades y Empresas afines a la temática de las Jornadas.

Si desea información o contratación de stands, rogamos contacte con:

financiacion@26supervisionenfermeria.com

Secretaría Técnica:

SANECONGRESS®

Tel. +34 902 190 848 / Fax +34 902 190 850

e-mail: sanicongress@26supervisionenfermeria.com

Tel. +34 902 190 848 / Fax +34 902 190 850

www.26supervisionenfermeria.com

